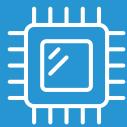


I-Serie 3 mit Intel®

Interaktives All-in-One-Display



**Intel 12. Gen
Prozessoren**



**Full HD IPS
PCAP Touchscreen**



**Lüfterlos, IP54
Schutzartkonform**

Produktübersicht

Die Elo I-Serie gewährt zuverlässige, unternehmensgerechte Sicherheit und Leistung auf Basis von Intel-Prozessoren der 12. Generation einschließlich Celeron, Core i3, i5 und i7. Mit den dünnen und robusten Tablets für den Festeinbau bietet die I-Serie Modelle, die Windows, ChromeOS Flex und Linux unterstützen. Erhältlich in Größen von 15" bis 24" mit quadratischem und breitem Seitenverhältnis, mit und ohne Ständer, bietet die I-Serie eine modulare Plattform mit Vielseitigkeit für nahezu jede Anwendung - von Point-of-Sale und interaktiver Beschilderung bis hin zu Selbstbedienung und Automatisierungssteuerung.

Erhältlich in den Größen 15" und 17" im quadratischen Format und 15", 22" und 24" im Breitformat mit schlankem, randlosem Glas-PCAP-Touchscreen (bis zu 10 simultane Berührungen)

Elo Edge Connect™ Kompatibilität - Zahlungsgeräte, Barcode-Scanner, Kameras, RFID, Fingerabdruckleser, Statusleuchten und mehr

Modulares Design mit und ohne Ständer für die flexible Montage im Hochformat, Querformat oder flach liegend

15-Zoll (4:3) I-Serie 3 mit Intel (Mit Ständer)

Modell	i2-Modelle	i3-Modelle	i5-Modelle	i7-Modelle
Gehäusefarbe	Schwarz			
Display	381 mm / 15,0" diagonal, Active-Matrix-TFT-LED-LCD			
Seitenverhältnis	4:3 (Standard)			
Effektiver Anzeigebereich (B x H)	304,1 mm x 228,1 mm / 11,97" x 8,98"			
Systemeigene (optimale) Auflösung	1024 x 768 bei 60 Hz			
Touchtechnologien	10-fach PCAP TouchPro®-Technologie			
Farben	262K			
Helligkeit (typisch)	LCD-Display: 400 cd/m²; TouchPro PCAP: 340 cd/m²			
Reaktionszeit gesamt (typisch)	23 ms			
Blickwinkel (typisch)	Horizontal: 80°/80° oder insgesamt 160°/ Vertikal: 70°/80° oder insgesamt 150°			
Kontrastverhältnis (typisch)	800:1			
Prozessor	Intel Celeron Prozessor 7305L (8M Smart Cache, bis zu 1,10 GHz)	Intel Core i3-1215UL Prozessor (10M Smart Cache, bis zu 4,40 GHz durch Intel Turbo Boost Technology 2.0)	Intel Core i5-1245UL-Prozessor (12M Smart Cache, bis zu 4,40 GHz durch Intel Turbo Boost Technology 2.0) mit Intel vPro™-Unterstützung	Intel Core i7-1265UL-Prozessor (12M Smart Cache, bis zu 4,80 GHz durch Intel Turbo Boost Technology 2.0) mit Intel vPro™-Unterstützung
Grafik	Intel UHD-Grafik		Intel Iris Xe-Grafik: Um die Intel Iris Xe-Grafik nutzen zu können, muss das System mit 128-Bit-Speicher (Dual-Channel) ausgestattet sein.	
BIOS	AMI			
Arbeitsspeicher (RAM)	8 GB 4800 MHz DDR5 SO-DIMM auf 1 von 2 Steckplätzen (Erweiterbar auf max. 32 GB¹ auf 2 Steckplätzen)² ¹ Max. Speicher in 2 Steckplätzen. Erweiterbar auf max. 32 GB, SO-DIMM DDR5-4800. ² Überprüfen Sie die Marke des Speichers in Ihrem Gerät, bevor Sie das Speicherset kaufen.			16 GB 4800 MHz DDR5 SO-DIMM auf 1 von 2 Steckplätzen
Speicher	128 GB M.2 PCIe (NVMe) SSD, 80 TBW, 256 GB M.2 PCIe (NVMe) SSD, 160 TBW In Bezug auf die Speicherkapazität entspricht ein Gigabyte (GB) einer Milliarde Bytes. Die verfügbare Speicherkapazität kann geringer sein.			
Betriebssysteme	Kein Betriebssystem, Microsoft Windows 10 IoT Enterprise LTSC 64-bit, Windows 11 Professional 64-bit			
E/A-Anschlüsse	1x RJ45 LAN (Gigabit) Anschluss, 4x USB 3.0 Anschlüsse, 4x Micro USB 2.0 Anschlüsse für Elo Edge Connect Peripheriegeräte, 1x 24 V stromversorgter USB-Anschluss, 2x 12 V stromversorgte USB-Anschlüsse, 1x RJ50 stromversorgter serieller Anschluss, 1x 12 V/24 V Kassenladenschluss (EPSON Pinout, 24 V Standard; wählbar durch BIOS-Einstellung), 1x Vollfunktions-USB-C Anschluss (Leistung bis zu 27 W, USB 3.0, Displayanschluss, zusätzlicher Videoausgang), 1x Audioanschluss (3,5 mm Kopfhöreranschluss)			
Drahtlose Verbindung	802.11 a/b/g/n/ac/ax 2,4 GHz, 5 GHz und 6 GHz, Bluetooth 5.2			
TPM	TPM 2.0			
RAID	Intel Volume Management Device (VMD) Technologie für ausgewählte SKUs			
AMT	N/A		Intel Active Management Technology (AMT)	
Audio	2 x 2 W interne Lautsprecher			
Stromversorgung	Externes 24V-DC-Universalnetzteil; AC-Eingangsspannung: 100-240 V AC Eingangsfrequenz: 50-60 Hz; maximale Ausgangsleistung: 180W			
Stromverbrauch	EIN Celeron: 34W, EIN i3: 49W, EIN i5: 50W, EIN i7: 50W, STANDBY: < 5W, AUS: < 0.5W			
Abmessungen	Ohne Verpackung: 359,5 mm x 356,0 mm x 197,5 mm / 14,15" x 14,02" x 7,78", mit Verpackung: 497 mm x 487 mm x 345 mm / 19,6" x 19,2" x 13,6"			
Gewicht	Ohne Verpackung: 6,7 kg / 14,77 lb, mit Verpackung: 7,9 kg / 17,42 lbs			
Temperatur	Betrieb: 0 C bis 35/ 32 F bis 95°F, Lagerung: -20°C bis 60/ -4°F bis 140°F Hinweis: Der thermische Bericht geht von einem Luftstrom von 0,5 m/s aus. Für SKUs ohne Betriebssystem wird empfohlen, das Elo-TDP-Optimierungstool zu verwenden, um die Leistung zu verbessern.			
Feuchtigkeit (nicht kondensierend)	Betrieb: 20% bis 80%; Lagerung: 5 bis 95 % (38,7 max. Feuchtkugeltemperatur)			
Energy-Star-Zertifikat	Energy Star 8.0 zertifizierte Konfigurationen verfügbar			
Zulassungen und Konformitätserklärungen	Kanada cUL, IC; Vereinigte Staaten UL, FCC; Deutschland TUV; Europa CE; Australien RCM; Vereinigtes Königreich UKCA; International CB; Argentinien S-Mark; Brasilien ANATEL; Japan VCCI, MIC; China CCC, SRRC; Mexiko NOM; RoHS CoC			
Montageoptionen	75 mm VESA-Halterung			
Echtzeituhr	Wechselbare CR2450 Lithium-Metall-Batterie für Uhr			
Garantie	3 Jahre			
Garantieerweiterungen	4 Jahre: E819598; 5 Jahre: E819795; 3 Jahre + Vorab-Austausch AUR: E820186; 4 Jahre + Vorab-Austausch AUR: E820388; 5 Jahre + Vorab-Austausch AUR: E820582			
MTBF	50.000 Stunden, nachgewiesen			
Weitere Merkmale	Wartungsfähige interne Komponenten, Modelle mit Standfuß für Desktop-Anwendungen, Kensington-Schloss			
Im Lieferumfang enthalten	I-Serie mit Ständer, Nordamerika-Netz Kabel, Europa-Netz Kabel, Netzadapter - 180 W, Kabel RJ-50 auf DB-9, Schnellinstallationsanleitung (QIG), Kabelbinder, Kundendisplays-Befestigungsschraube			

Bestellinformationen

Artikelnummer	Prozessor	Betriebssystem	RAM-Kapazität	Speicher	Oberflächenbehandlung
E700385	7305L	Ohne Betriebssystem	8 GB	128 GB	Blendschutz
E700571	7305L	Windows 10 2021 LTSC	8 GB	128 GB	Blendschutz
E700774	i3-1215UL	Ohne Betriebssystem	8 GB	128 GB	Blendschutz
E700960	i3-1215UL	Windows 10 2021 LTSC	8 GB	128 GB	Blendschutz
E701155	i5-1245UL	Ohne Betriebssystem	8 GB	128 GB	Blendschutz
E701351	i5-1245UL	Windows 10 2021 LTSC	8 GB	128 GB	Blendschutz
E701555	i7-1265UL	Ohne Betriebssystem	16 GB	256 GB	Blendschutz
E701737	i7-1265UL	Windows 10 2021 LTSC	16 GB	256 GB	Blendschutz

Mehr über Elo erfahren Sie unter [EloTouch.de](https://www.elotouch.de).

Amerika

Tel. +1 408 597 8000
elosales.na@elotouch.com

Europa (EMEA)

Tel. +32 (0)16 70 45 00
EMEA.Sales@elotouch.com

Asien/Pazifik

Tel. +86 (21) 3329 1385
www.elotouch.com.cn

Elo behält sich das Recht vor, die hier enthaltenen Informationen ohne vorherige Ankündigung zu ändern bzw. zu aktualisieren, Design, Konstruktion, Werkstoffe, Verarbeitung oder Spezifikationen aller Produkte ohne vorherige Ankündigung zu ändern sowie die Herstellung bzw. den Vertrieb aller Produkte einzustellen oder zu beschränken. Elo und das Elo-Logo sind entweder Marken oder eingetragene Marken der Elo Touch Solutions, Inc. Alle anderen Marken sind Eigentum der jeweiligen Inhaber. © 2024 Elo Touch Solutions, Inc. Alle Rechte vorbehalten. 24051AGS00177



15-Zoll (16:9) I-Serie 3 mit Intel (Mit Ständer)

Modell	i2-Modelle	i3-Modelle	i5-Modelle	i7-Modelle
Gehäusefarbe	Schwarz			
Display	396,24 mm / 15,6" diagonal, Active-Matrix-TFT-LED-LCD			
Seitenverhältnis	16:9 (Standard)			
Effektiver Anzeigebereich (B x H)	344,2 x 193,5 mm / 13,55" x 7,62"			
Systemeigene (optimale) Auflösung	1920 x 1080 bei 60 Hz			
Touchtechnologien	10-fach PCAP TouchPro®-Technologie			
Farben	16,2 Mio.			
Helligkeit (typisch)	LCD-Display: 350 cd/m², TouchPro PCAP: 297,5 cd/m²			
Reaktionszeit gesamt (typisch)	25 ms			
Blickwinkel (typisch)	Horizontal: 85°/85° oder insgesamt 170°/ Vertikal: 85°/85° oder insgesamt 170°			
Kontrastverhältnis (typisch)	1000:1			
Prozessor	Intel Celeron Prozessor 7305L (8M Smart Cache, bis zu 1,10 GHz)	Intel Core i3-1215UL Prozessor (10M Smart Cache, bis zu 4,40 GHz durch Intel Turbo Boost Technology 2.0)	Intel Core i5-1245UL-Prozessor (12M Smart Cache, bis zu 4,40 GHz durch Intel Turbo Boost Technology 2.0) mit Intel vPro™-Unterstützung	Intel Core i7-1265UL-Prozessor (12M Smart Cache, bis zu 4,80 GHz durch Intel Turbo Boost Technology 2.0) mit Intel vPro™-Unterstützung
Grafik	Intel UHD-Grafik		Intel Iris Xe-Grafik: Um die Intel Iris Xe-Grafik nutzen zu können, muss das System mit 128-Bit-Speicher (Dual-Channel) ausgestattet sein.	
BIOS	AMI			
Arbeitsspeicher (RAM)	8 GB 4800 MHz DDR5 SO-DIMM auf 1 von 2 Steckplätzen (Erweiterbar auf max. 32 GB¹ auf 2 Steckplätzen)²			16 GB 4800 MHz DDR5 SO-DIMM auf 1 von 2 Steckplätzen
	¹ Max. Speicher in 2 Steckplätzen. Erweiterbar auf max. 32 GB, SO-DIMM DDR5-4800. ² Überprüfen Sie die Marke des Speichers in Ihrem Gerät, bevor Sie das Speicherset kaufen.			
Speicher	128 GB M.2 PCIe (NVMe) SSD, 80 TBW, 256 GB M.2 PCIe (NVMe) SSD, 160 TBW In Bezug auf die Speicherkapazität entspricht ein Gigabyte (GB) einer Milliarde Bytes. Die verfügbare Speicherkapazität kann geringer sein.			
Betriebssysteme	Kein Betriebssystem, Microsoft Windows 10 IoT Enterprise LTSC 64-bit, Windows 11 Professional 64-bit			
E/A-Anschlüsse	1x RJ45 LAN (Gigabit) Anschluss, 4x USB 3.0 Anschlüsse, 4x Micro USB 2.0 Anschlüsse für Elo Edge Connect Peripheriegeräte, 1x 24 V stromversorgter USB-Anschluss, 2x 12 V stromversorgte USB-Anschlüsse, 1x RJ50 stromversorgter serieller Anschluss, 1x 12 V/24 V Kassenladenschluss (EPSON Pinout, 24 V Standard; wählbar durch BIOS-Einstellung), 1x Vollfunktions-USB-C Anschluss (Leistung bis zu 27 W, USB 3.0, Displayanschluss, zusätzlicher Videoausgang), 1x Audioanschluss (3,5 mm Kopfhöreranschluss)			
Drahtlose Verbindung	802.11 a/b/g/n/ac/ax 2,4 GHz, 5 GHz und 6 GHz, Bluetooth 5.2			
TPM	TPM 2.0			
RAID	Intel Volume Management Device (VMD) Technologie für ausgewählte SKUs			
AMT	N/A		Intel Active Management Technology (AMT)	
Audio	2 x 2 W interne Lautsprecher			
Stromversorgung	Externes 24V-DC-Universalnetzteil; AC-Eingangsspannung: 100-240 V AC Eingangsfrequenz: 50-60 Hz; maximale Ausgangsleistung: 180W			
Stromverbrauch	EIN Celeron: 33W, EIN i3: 43W, EIN i5: 43W, EIN i7: 46W, STANDBY: < 5W, AUS: < 0.5W			
Abmessungen	Ohne Verpackung: 384,1 mm x 338,4 mm x 197,5 mm / 15,12" x 13,32" x 7,78", mit Verpackung: 497 mm x 487 mm x 345 mm / 19,6" x 19,2" x 13,6"			
Gewicht	Ohne Verpackung: 6,4 kg/ 14,08 lb, mit Verpackung: 8,9 kg / 19,58 lbs			
Temperatur	Betrieb: 0 C bis 35/ 32 F bis 95°F, Lagerung: -20°C bis 60/ -4°F bis 140°F Hinweis: Der thermische Bericht geht von einem Luftstrom von 0,5 m/s aus. Für SKUs ohne Betriebssystem wird empfohlen, das Elo-TDP-Optimierungstool zu verwenden, um die Leistung zu verbessern.			
Feuchtigkeit (nicht kondensierend)	Betrieb: 20% bis 80%; Lagerung: 5 bis 95 % (38,7°C max. Feuchtkugeltemperatur)			
Energy-Star-Zertifikat	Energy Star 8.0 zertifizierte Konfigurationen verfügbar			
Zulassungen und Konformitätserklärungen	Kanada cUL, IC; Vereinigte Staaten UL, FCC; Deutschland TUV; Europa CE; Australien RCM; Vereinigtes Königreich UKCA; International CB; Argentinien S-Mark; Brasilien ANATEL; Japan VCCI, MIC; China CCC, SRRC; Mexiko NOM; RoHS CoC			
Montageoptionen	75 mm VESA-Halterung			
Echtzeituhr	Wechselbare CR2450 Lithium-Metall-Batterie für Uhr			
Garantie	3 Jahre			
Garantieerweiterungen	4 Jahre: E819598; 5 Jahre: E819795; 3 Jahre + Vorab-Austausch AUR: E820186; 4 Jahre + Vorab-Austausch AUR: E820388; 5 Jahre + Vorab-Austausch AUR: E820582			
MTBF	50.000 Stunden, nachgewiesen			
Weitere Merkmale	Wartungsfähige interne Komponenten, Modelle mit Standfuß für Desktop-Anwendungen, Kensington-Schloss			
Im Lieferumfang enthalten	I-Serie mit Ständer, Nordamerika-Netz Kabel, Europa-Netz Kabel, Netzadapter - 180 W, Kabel RJ-50 auf DB-9, Schnellinstallationsanleitung (QIG), Kabelbinder, Kundendisplay-Befestigungsschraube			

Bestellinformationen

Artikelnummer	Prozessor	Betriebssystem	RAM-Kapazität	Speicher	Oberflächenbehandlung
E705229	7305L	Ohne Betriebssystem	8 GB	128 GB	Blendschutz
E705428	7305L	Windows 10 2021 LTSC	8 GB	128 GB	Blendschutz
E705627	i3-1215UL	Ohne Betriebssystem	8 GB	128 GB	Blendschutz
E705831	i3-1215UL	Windows 10 2021 LTSC	8 GB	128 GB	Blendschutz
E706031	i5-1245UL	Ohne Betriebssystem	8 GB	128 GB	Blendschutz
E706223	i5-1245UL	Windows 10 2021 LTSC	8 GB	128 GB	Blendschutz
E706421	i7-1265UL	Ohne Betriebssystem	16 GB	256 GB	Blendschutz
E706613	i7-1265UL	Windows 10 2021 LTSC	16 GB	256 GB	Blendschutz

Mehr über Elo erfahren Sie unter [EloTouch.de](https://www.elotouch.de).

Amerika

Tel. +1 408 597 8000
elosales.na@elotouch.com

Europa (EMEA)

Tel. +32 (0)16 70 45 00
EMEA.Sales@elotouch.com

Asien/Pazifik

Tel. +86 (21) 3329 1385
www.elotouch.com.cn

Elo behält sich das Recht vor, die hier enthaltenen Informationen ohne vorherige Ankündigung zu ändern bzw. zu aktualisieren, Design, Konstruktion, Werkstoffe, Verarbeitung oder Spezifikationen aller Produkte ohne vorherige Ankündigung zu ändern sowie die Herstellung bzw. den Vertrieb aller Produkte einzustellen oder zu beschränken. Elo und das Elo-Logo sind entweder Marken oder eingetragene Marken der Elo Touch Solutions, Inc. Alle anderen Marken sind Eigentum der jeweiligen Inhaber. © 2024 Elo Touch Solutions, Inc. Alle Rechte vorbehalten. 24051AGS00177



15-Zoll (16:9) I-Serie 3 mit Intel (Ohne Ständer)

Modell	i2-Modelle	i3-Modelle	i5-Modelle	i7-Modelle
Gehäusefarbe	Schwarz			
Display	396,24 mm / 15,6" diagonal, Active-Matrix-TFT-LED-LCD			
Seitenverhältnis	16:9 (Standard)			
Effektiver Anzeigebereich (B x H)	344,2 x 193,5 mm / 13,55" x 7,62"			
Systemeigene (optimale) Auflösung	1920 x 1080 bei 60 Hz			
Touchtechnologien	10-fach PCAP TouchPro®-Technologie			
Farben	16,2 Mio.			
Helligkeit (typisch)	LCD-Display: 350 cd/m², TouchPro PCAP: 297,5 cd/m²			
Reaktionszeit gesamt (typisch)	25 ms			
Blickwinkel (typisch)	Horizontal: 85°/85° oder insgesamt 170°/ Vertikal: 85°/85° oder insgesamt 170°			
Kontrastverhältnis (typisch)	1000:1			
Prozessor	Intel Celeron Prozessor 7305L (8M Smart Cache, bis zu 1,10 GHz)	Intel Core i3-1215UL Prozessor (10M Smart Cache, bis zu 4,40 GHz durch Intel Turbo Boost Technology 2.0)	Intel Core i5-1245UL-Prozessor (12M Smart Cache, bis zu 4,40 GHz durch Intel Turbo Boost Technology 2.0) mit Intel vPro™-Unterstützung	Intel Core i7-1265UL-Prozessor (12M Smart Cache, bis zu 4,80 GHz durch Intel Turbo Boost Technology 2.0) mit Intel vPro™-Unterstützung
Grafik	Intel UHD-Grafik		Intel Iris Xe-Grafik: Um die Intel Iris Xe-Grafik nutzen zu können, muss das System mit 128-Bit-Speicher (Dual-Channel) ausgestattet sein.	
BIOS	AMI			
Arbeitsspeicher (RAM)	8 GB 4800 MHz DDR5 SO-DIMM auf 1 von 2 Steckplätzen			16 GB 4800 MHz DDR5 SO-DIMM auf 1 von 2 Steckplätzen
	(Erweiterbar auf max. 32 GB ¹ auf 2 Steckplätzen) ² ¹ Max. Speicher in 2 Steckplätzen. Erweiterbar auf max. 32 GB, SO-DIMM DDR5-4800. ² Überprüfen Sie die Marke des Speichers in Ihrem Gerät, bevor Sie das Speicherset kaufen.			
Speicher	128 GB M.2 PCIe (NVMe) SSD, 80 TBW, 256 GB M.2 PCIe (NVMe) SSD, 160 TBW In Bezug auf die Speicherkapazität entspricht ein Gigabyte (GB) einer Milliarde Bytes. Die verfügbare Speicherkapazität kann geringer sein.			
Betriebssysteme	Kein Betriebssystem, Microsoft Windows 10 IoT Enterprise LTSC 64-bit, Windows 11 Professional 64-bit			
E/A-Anschlüsse	1x RJ45 LAN (Gigabit) Anschluss, 4x USB 3.0 Anschlüsse, 4x Micro USB 2.0 Anschlüsse für Elo Edge Connect Peripheriegeräte, 1x RJ50 stromversorgter serieller Anschluss, 1x Vollfunktions-USB-C Anschluss (Leistung bis zu 27 W, USB 3.0, Displayanschluss, zusätzlicher Videoausgang), 1x Audioanschluss (3,5 mm Kopfhöreranschluss)			
Drahtlose Verbindung	802.11 a/b/g/n/ac/ax 2,4 GHz, 5 GHz und 6 GHz, Bluetooth 5.2			
TPM	TPM 2.0			
RAID	Intel Volume Management Device (VMD) Technologie für ausgewählte SKUs			
AMT	N/A		Intel Active Management Technology (AMT)	
Audio	2 x 2 W interne Lautsprecher			
Stromversorgung	Externes 24V-DC-Universalnetzteil; AC-Eingangsspannung: 100-240 V AC Eingangsfrequenz: 50-60 Hz; maximale Ausgangsleistung: 180W			
Stromverbrauch	EIN Celeron: 33W, EIN i3: 43W, EIN i5: 43W, EIN i7: 46W, STANDBY: < 5W, AUS: < 0.5W			
Abmessungen	Ohne Verpackung: 384,1 mm x 247,7 mm x 37,2 mm / 15,12" x 9,75" x 1,46", mit Verpackung: 481 mm x 197 mm x 345 mm / 18,9" x 7,8" x 13,6"			
Gewicht	Ohne Verpackung: 3,1 kg/ 6,82 lb, mit Verpackung: 5 kg / 11 lbs			
Temperatur	Betrieb: 0 C bis 35/ 32 F bis 95°F, Lagerung: -20°C bis 60/ -4°F bis 140°F Hinweis: Der thermische Bericht geht von einem Luftstrom von 0,5 m/s aus. Für SKUs ohne Betriebssystem wird empfohlen, das Elo-TDP-Optimierungstool zu verwenden, um die Leistung zu verbessern.			
Feuchtigkeit (nicht kondensierend)	Betrieb: 20% bis 80%; Lagerung: 5 bis 95 % (38,7°C max. Feuchtkugelttemperatur)			
Energy-Star-Zertifikat	Energy Star 8.0 zertifizierte Konfigurationen verfügbar			
Zulassungen und Konformitätserklärungen	Kanada cUL, IC; Vereinigte Staaten UL, FCC; Deutschland TUV; Europa CE; Australien RCM; Vereinigtes Königreich UKCA; International CB; Argentinien S-Mark; Brasilien ANATEL; Japan VCCI, MIC; China CCC, SRRC; Mexiko NOM; RoHS CoC			
Montageoptionen	75 mm VESA-Halterung			
Echtzeituhr	Wechselbare CR2450 Lithium-Metall-Batterie für Uhr			
Garantie	3 Jahre			
Garantieverlängerungen	4 Jahre: E819598; 5 Jahre: E819795; 3 Jahre + Vorab-Austausch AUR: E820186; 4 Jahre + Vorab-Austausch AUR: E820388; 5 Jahre + Vorab-Austausch AUR: E820582			
MTBF	50.000 Stunden, nachgewiesen			
Weitere Merkmale	Wartungsfähige interne Komponenten, Modelle mit Standfuß für Desktop-Anwendungen, Kensington-Schloss			
Im Lieferumfang enthalten	I-Serie, Nordamerika-Netzkabel, Europa-Netzkabel, Netzadapter - 180 W, Kabel RJ-50 auf DB-9, Schnellinstallationsanleitung (QIG), Kabelbinder, VESA-Befestigungsschraube			

Bestellinformationen

Artikelnummer	Prozessor	Betriebssystem	RAM-Kapazität	Speicher	Oberflächenbehandlung
E605332	7305L	Ohne Betriebssystem	8 GB	128 GB	Klar
E605520	7305L	Windows 10 2021 LTSC	8 GB	128 GB	Klar
E605919	i3-1215UL	Ohne Betriebssystem	8 GB	128 GB	Klar
E606120	i3-1215UL	Windows 10 2021 LTSC	8 GB	128 GB	Klar
E606323	i5-1245UL	Ohne Betriebssystem	8 GB	128 GB	Klar
E606511	i5-1245UL	Windows 10 2021 LTSC	8 GB	128 GB	Klar

Mehr über Elo erfahren Sie unter [EloTouch.de](https://www.elotouch.de).

Amerika

Tel. +1 408 597 8000
elosales.na@elotouch.com

Europa (EMEA)

Tel. +32 (0)16 70 45 00
EMEA.Sales@elotouch.com

Asien/Pazifik

Tel. +86 (21) 3329 1385
www.elotouch.com.cn

Elo behält sich das Recht vor, die hier enthaltenen Informationen ohne vorherige Ankündigung zu ändern bzw. zu aktualisieren, Design, Konstruktion, Werkstoffe, Verarbeitung oder Spezifikationen aller Produkte ohne vorherige Ankündigung zu ändern sowie die Herstellung bzw. den Vertrieb aller Produkte einzustellen oder zu beschränken. Elo und das Elo-Logo sind entweder Marken oder eingetragene Marken der Elo Touch Solutions, Inc. Alle anderen Marken sind Eigentum der jeweiligen Inhaber. © 2024 Elo Touch Solutions, Inc. Alle Rechte vorbehalten. 24051AGS00177



17-Zoll (5:4) I-Serie 3 mit Intel (Mit Ständer)

Modell	i2-Modelle	i3-Modelle	i5-Modelle	i7-Modelle
Gehäusefarbe	Schwarz			
Display	431,8 mm / 17,0" diagonal, Active-Matrix-TFT-LED-LCD			
Seitenverhältnis	5:4 (Standard)			
Effektiver Anzeigebereich (B x H)	13,3" x 10,64"/I/337,9 x 270,3 mm			
Systemeigene (optimale) Auflösung	1280 x 1024 bei 60 Hz			
Touchtechnologien	10-fach PCAP TouchPro®-Technologie			
Farben	16,7 Mio.			
Helligkeit (typisch)	LCD-Display: 250 cd/m², TouchPro PCAP: 212,5 cd/m²			
Reaktionszeit gesamt (typisch)	25 ms			
Blickwinkel (typisch)	Horizontal: 85°/85° oder insgesamt 170°/ Vertikal: 80°/80° oder insgesamt 160°			
Kontrastverhältnis (typisch)	1000:1			
Prozessor	Intel Celeron Prozessor 7305L (8M Smart Cache, bis zu 1,10 GHz)	Intel Core i3-1215UL Prozessor (10M Smart Cache, bis zu 4,40 GHz durch Intel Turbo Boost Technology 2.0)	Intel Core i5-1245UL-Prozessor (12M Smart Cache, bis zu 4,40 GHz durch Intel Turbo Boost Technology 2.0) mit Intel vPro™-Unterstützung	Intel Core i7-1265UL-Prozessor (12M Smart Cache, bis zu 4,80 GHz durch Intel Turbo Boost Technology 2.0) mit Intel vPro™-Unterstützung
Grafik	Intel UHD-Grafik		Intel Iris Xe-Grafik: Um die Intel Iris Xe-Grafik nutzen zu können, muss das System mit 128-Bit-Speicher (Dual-Channel) ausgestattet sein.	
BIOS	AMI			
Arbeitsspeicher (RAM)	8 GB 4800 MHz DDR5 SO-DIMM auf 1 von 2 Steckplätzen			16 GB 4800 MHz DDR5 SO-DIMM auf 1 von 2 Steckplätzen
	(Erweiterbar auf max. 32 GB ¹ auf 2 Steckplätzen) ² ¹ Max. Speicher in 2 Steckplätzen. Erweiterbar auf max. 32 GB, SO-DIMM DDR5-4800. ² Überprüfen Sie die Marke des Speichers in Ihrem Gerät, bevor Sie das Speicherset kaufen.			
Speicher	128 GB M.2 PCIe (NVMe) SSD, 80 TBW, 256 GB M.2 PCIe (NVMe) SSD, 160 TBW In Bezug auf die Speicherkapazität entspricht ein Gigabyte (GB) einer Milliarde Bytes. Die verfügbare Speicherkapazität kann geringer sein.			
Betriebssysteme	Kein Betriebssystem, Microsoft Windows 10 IoT Enterprise LTSC 64-bit, Windows 11 Professional 64-bit			
E/A-Anschlüsse	1x RJ45 LAN (Gigabit) Anschluss, 4x USB 3.0 Anschlüsse, 4x Micro USB 2.0 Anschlüsse für Elo Edge Connect Peripheriegeräte, 1x 24 V stromversorgter USB-Anschluss, 2x 12 V stromversorgte USB-Anschlüsse, 1x RJ50 stromversorgter serieller Anschluss, 1x 12 V/24 V Kassenladenschluss (EPSON Pinout, 24 V Standard; wählbar durch BIOS-Einstellung), 1x Vollfunktions-USB-C Anschluss (Leistung bis zu 27 W, USB 3.0, Displayanschluss, zusätzlicher Videoausgang), 1x Audioanschluss (3,5 mm Kopfhöreranschluss)			
Drahtlose Verbindung	802.11 a/b/g/n/ac/ax 2,4 GHz, 5 GHz und 6 GHz, Bluetooth 5.2			
TPM	TPM 2.0			
RAID	Intel Volume Management Device (VMD) Technologie für ausgewählte SKUs			
AMT	N/A		Intel Active Management Technology (AMT)	
Audio	2 x 2 W interne Lautsprecher			
Stromversorgung	Externes 24V-DC-Universalnetzteil; AC-Eingangsspannung: 100-240 V AC Eingangsfrequenz: 50-60 Hz; maximale Ausgangsleistung: 180W			
Stromverbrauch	EIN Celeron: 33W, EIN i3: 47W, EIN i5: 50W, EIN i7: 54W, STANDBY: < 5W, AUS: < 0.5W			
Abmessungen	Ohne Verpackung: 393,4 mm x 371,2 mm x 205,6 mm / 15,49" x 14,61" x 8,09", mit Verpackung: 529 mm x 539 mm x 315 mm / 20,8" x 21,2" x 12,4"			
Gewicht	Ohne Verpackung: 9,6 kg / 21,16 lb, mit Verpackung: 12,4 kg / 27,34 lbs			
Temperatur	Betrieb: 0 C bis 35/ 32 F bis 95°F, Lagerung: -20°C bis 60/ -4°F bis 140°F Hinweis: Der thermische Bericht geht von einem Luftstrom von 0,5 m/s aus. Für SKUs ohne Betriebssystem wird empfohlen, das Elo-TDP-Optimierungstool zu verwenden, um die Leistung zu verbessern.			
Feuchtigkeit (nicht kondensierend)	Betrieb: 20% bis 80%; Lagerung: 5 bis 95 % (38,7°C max. Feuchtkugeltemperatur)			
Energy-Star-Zertifikat	Energy Star 8.0 zertifizierte Konfigurationen verfügbar			
Zulassungen und Konformitätserklärungen	Kanada cUL, IC; Vereinigte Staaten UL, FCC; Deutschland TUV; Europa CE; Australien RCM; Vereinigtes Königreich UKCA; International CB; Argentinien S-Mark; Brasilien ANATEL; Japan VCCI, MIC; China CCC, SRRC; Mexiko NOM; RoHS CoC			
Montageoptionen	100 mm VESA-Halterung			
Echtzeituhr	Wechselbare CR2450 Lithium-Metall-Batterie für Uhr			
Garantie	3 Jahre			
Garantieerweiterungen	4 Jahre: E819598; 5 Jahre: E819795; 3 Jahre + Vorab-Austausch AUR: E820186; 4 Jahre + Vorab-Austausch AUR: E820388; 5 Jahre + Vorab-Austausch AUR: E820582			
MTBF	50.000 Stunden, nachgewiesen			
Weitere Merkmale	Wartungsfähige interne Komponenten, Modelle mit Standfuß für Desktop-Anwendungen, Kensington-Schloss			
Im Lieferumfang enthalten	I-Serie mit Ständer, Nordamerika-Netz Kabel, Europa-Netz Kabel, Netzadapter - 180 W, Kabel RJ-50 auf DB-9, Schnellinstallationsanleitung (QIG), Kabelbinder, Kundendisplay-Befestigungsschraube			

Bestellinformationen

Artikelnummer	Prozessor	Betriebssystem	RAM-Kapazität	Speicher	Oberflächenbehandlung
E708361	7305L	Ohne Betriebssystem	8 GB	128 GB	Blendschutz
E708554	7305L	Windows 10 2021 LTSC	8 GB	128 GB	Blendschutz
E708749	i3-1215UL	Ohne Betriebssystem	8 GB	128 GB	Blendschutz
E708953	i3-1215UL	Windows 10 2021 LTSC	8 GB	128 GB	Blendschutz
E709150	i5-1245UL	Ohne Betriebssystem	8 GB	128 GB	Blendschutz
E709349	i5-1245UL	Windows 10 2021 LTSC	8 GB	128 GB	Blendschutz
E709537	i7-1265UL	Ohne Betriebssystem	16 GB	256 GB	Blendschutz
E709726	i7-1265UL	Windows 10 2021 LTSC	16 GB	256 GB	Blendschutz

Mehr über Elo erfahren Sie unter [EloTouch.de](https://www.elotouch.de).

Amerika

Tel. +1 408 597 8000
elosales.na@elotouch.com

Europa (EMEA)

Tel. +32 (0)16 70 45 00
EMEA.Sales@elotouch.com

Asien/Pazifik

Tel. +86 (21) 3329 1385
www.elotouch.com.cn

Elo behält sich das Recht vor, die hier enthaltenen Informationen ohne vorherige Ankündigung zu ändern bzw. zu aktualisieren, Design, Konstruktion, Werkstoffe, Verarbeitung oder Spezifikationen aller Produkte ohne vorherige Ankündigung zu ändern sowie die Herstellung bzw. den Vertrieb aller Produkte einzustellen oder zu beschränken. Elo und das Elo-Logo sind entweder Marken oder eingetragene Marken der Elo Touch Solutions, Inc. Alle anderen Marken sind Eigentum der jeweiligen Inhaber. © 2024 Elo Touch Solutions, Inc. Alle Rechte vorbehalten. 24051AGS00177



22-Zoll (16:9) I-Serie 3 mit Intel (Mit Ständer)

Modell	i2-Modelle	i3-Modelle	i5-Modelle	i7-Modelle
Gehäusefarbe	Schwarz			
Display	546,1 mm / 21,5" diagonal, Active-Matrix-TFT-LED-LCD			
Seitenverhältnis	16:9 (Standard)			
Effektiver Anzeigebereich (B x H)	18,74" x 10,54"/476,1 x 267,8 mm			
Systemeigene (optimale) Auflösung	1920 x 1080 bei 60 Hz			
Touchtechnologien	10-fach PCAP TouchPro®-Technologie			
Farben	16,7 Mio.			
Helligkeit (typisch)	LCD-Display: 250 cd/m², TouchPro PCAP: 212,5 cd/m²			
Reaktionszeit gesamt (typisch)	14 ms			
Blickwinkel (typisch)	Horizontal: 89°/89° oder insgesamt 178°/ Vertikal: 89°/89° oder insgesamt 178°			
Kontrastverhältnis (typisch)	1000:1			
Prozessor	Intel Celeron Prozessor 7305L (8M Smart Cache, bis zu 1,10 GHz)	Intel Core i3-1215UL Prozessor (10M Smart Cache, bis zu 4,40 GHz durch Intel Turbo Boost Technology 2.0)	Intel Core i5-1245UL-Prozessor (12M Smart Cache, bis zu 4,40 GHz durch Intel Turbo Boost Technology 2.0) mit Intel vPro™-Unterstützung	Intel Core i7-1265UL-Prozessor (12M Smart Cache, bis zu 4,80 GHz durch Intel Turbo Boost Technology 2.0) mit Intel vPro™-Unterstützung
Grafik	Intel UHD-Grafik		Intel Iris Xe-Grafik: Um die Intel Iris Xe-Grafik nutzen zu können, muss das System mit 128-Bit-Speicher (Dual-Channel) ausgestattet sein.	
BIOS	AMI			
Arbeitsspeicher (RAM)	8 GB 4800 MHz DDR5 SO-DIMM auf 1 von 2 Steckplätzen (Erweiterbar auf max. 32 GB ¹ auf 2 Steckplätzen) ² ¹ Max. Speicher in 2 Steckplätzen. Erweiterbar auf max. 32 GB, SO-DIMM DDR5-4800. ² Überprüfen Sie die Marke des Speichers in Ihrem Gerät, bevor Sie das Speicherset kaufen.			16 GB 4800 MHz DDR5 SO-DIMM auf 1 von 2 Steckplätzen
Speicher	128 GB M.2 PCIe (NVMe) SSD, 80 TBW, 256 GB M.2 PCIe (NVMe) SSD, 160 TBW In Bezug auf die Speicherkapazität entspricht ein Gigabyte (GB) einer Milliarde Bytes. Die verfügbare Speicherkapazität kann geringer sein.			
Betriebssysteme	Ohne Betriebssystem, Microsoft Windows 10 IoT Enterprise LTSC 64-Bit			
E/A-Anschlüsse	1x RJ45 LAN (Gigabit) Anschluss, 4x USB 3.0 Anschlüsse, 4x Micro USB 2.0 Anschlüsse für Elo Edge Connect Peripheriegeräte, 1x 24 V stromversorgter USB-Anschluss, 2x 12 V stromversorgte USB-Anschlüsse, 1x RJ50 stromversorgter serieller Anschluss, 1x 12 V/24 V Kassenladenschluss (EPSON Pinout, 24 V Standard; wählbar durch BIOS-Einstellung), 1x Vollfunktions-USB-C Anschluss (Leistung bis zu 27 W, USB 3.0, Displayanschluss, zusätzlicher Videoausgang), 1x Audioanschluss (3,5 mm Kopfhöreranschluss)			
Drahtlose Verbindung	802.11 a/b/g/n/ac/ax 2,4 GHz, 5 GHz und 6 GHz, Bluetooth 5.2			
TPM	TPM 2.0			
RAID	Intel Volume Management Device (VMD) Technologie für ausgewählte SKUs			
AMT	N/A		Intel Active Management Technology (AMT)	
Audio	2 x 2 W interne Lautsprecher			
Stromversorgung	Externes 24V-DC-Universalnetzteil; AC-Eingangsspannung: 100-240 V AC Eingangsfrequenz: 50-60 Hz; maximale Ausgangsleistung: 180W			
Stromverbrauch	EIN Celeron: 39W, EIN i3: 51W, EIN i5: 57W, EIN i7: 56W, STANDBY: < 5W, AUS: < 0.5W			
Abmessungen	Ohne Verpackung: 525,8 mm x 368,7 mm x 204,6 mm / 20,70" x 14,52" x 8,06", mit Verpackung: 645 mm x 503 mm x 316 mm / 25,4" x 19,8" x 12,4"			
Gewicht	Ohne Verpackung: 10,1 kg/ 22,3 lb, mit Verpackung: 12 kg / 26,46 lbs			
Temperatur	Betrieb: 0 C bis 35/ 32 F bis 95°F, Lagerung: -20°C bis 60/ -4°F bis 140°F Hinweis: Der thermische Bericht geht von einem Luftstrom von 0,5 m/s aus. Für SKUs ohne Betriebssystem wird empfohlen, das Elo-TDP-Optimierungstool zu verwenden, um die Leistung zu verbessern.			
Feuchtigkeit (nicht kondensierend)	Betrieb: 20% bis 80%; Lagerung: 5 bis 95 % (38,7°C max. Feuchtkugeltemperatur)			
Energy-Star-Zertifikat	Energy Star 8.0 zertifizierte Konfigurationen verfügbar			
Zulassungen und Konformitätserklärungen	Kanada cUL, IC; Vereinigte Staaten UL, FCC; Deutschland TUV; Europa CE; Australien RCM; Vereinigtes Königreich UKCA; International CB; Argentinien S-Mark; Brasilien ANATEL; Japan VCCI, MIC; China CCC, SRRC; Mexiko NOM; RoHS CoC			
Montageoptionen	100 mm VESA-Halterung			
Echtzeituhr	Wechselbare CR2450 Lithium-Metall-Batterie für Uhr			
Garantie	3 Jahre			
Garantieerweiterungen	4 Jahre: E819598; 5 Jahre: E819795; 3 Jahre + Vorab-Austausch AUR: E820186; 4 Jahre + Vorab-Austausch AUR: E820388; 5 Jahre + Vorab-Austausch AUR: E820582			
MTBF	50.000 Stunden, nachgewiesen			
Weitere Merkmale	Wartungsfähige interne Komponenten, Modelle mit Standfuß für Desktop-Anwendungen, Kensington-Schloss			
Im Lieferumfang enthalten	I-Serie mit Ständer, Nordamerika-Netz Kabel, Europa-Netz Kabel, Netzadapter - 180 W, Kabel RJ-50 auf DB-9, Schnellinstallationsanleitung (QIG), Kabelbinder, Kundendisplay-Befestigungsschraube			

Bestellinformationen

Artikelnummer	Prozessor	Betriebssystem	RAM-Kapazität	Speicher	Oberflächenbehandlung
E706811	7305L	Ohne Betriebssystem	8 GB	128 GB	Blendschutz
E707003	7305L	Windows 10 2021 LTSC	8 GB	128 GB	Blendschutz
E707193	i3-1215UL	Ohne Betriebssystem	8 GB	128 GB	Blendschutz
E707378	i3-1215UL	Windows 10 2021 LTSC	8 GB	128 GB	Blendschutz
E707579	i5-1245UL	Ohne Betriebssystem	8 GB	128 GB	Blendschutz
E707769	i5-1245UL	Windows 10 2021 LTSC	8 GB	128 GB	Blendschutz
E155493	i7-1265UL	Ohne Betriebssystem	16 GB	256 GB	Blendschutz
E155309	i7-1265UL	Windows 10 2021 LTSC	16 GB	256 GB	Blendschutz
E457084	i5-1245UL	Ohne Betriebssystem	16 GB	256 GB	Blendschutz
E457278	i5-1245UL	Windows 10 2021 LTSC	16 GB	256 GB	Blendschutz
E707974	i7-1265UL	Ohne Betriebssystem	16 GB	256 GB	Blendschutz
E708162	i7-1265UL	Windows 10 2021 LTSC	16 GB	256 GB	Blendschutz

Elo behält sich das Recht vor, die hier enthaltenen Informationen ohne vorherige Ankündigung zu ändern bzw. zu aktualisieren, Design, Konstruktion, Werkstoffe, Verarbeitung oder Spezifikationen aller Produkte ohne vorherige Ankündigung zu ändern sowie die Herstellung bzw. den Vertrieb aller Produkte einzustellen oder zu beschränken. Elo und das Elo-Logo sind entweder Marken oder eingetragene Marken der Elo Touch Solutions, Inc. Alle anderen Marken sind Eigentum der jeweiligen Inhaber. © 2024 Elo Touch Solutions, Inc. Alle Rechte vorbehalten. 24051AGS00177



22-Zoll (16:9) I-Serie 3 mit Intel (Ohne Ständer)

Modell	i2-Modelle	i3-Modelle	i5-Modelle	i7-Modelle
Gehäusefarbe	Schwarz			
Display	546,1 mm / 21,5" diagonal, Active-Matrix-TFT-LED-LCD			
Seitenverhältnis	16:9 (Standard)			
Effektiver Anzeigebereich (B x H)	18,74" x 10,54"/476,1 x 267,8 mm			
Systemeigene (optimale) Auflösung	1920 x 1080 bei 60 Hz			
Touchtechnologien	10-fach PCAP TouchPro®-Technologie			
Farben	16,7 Mio.			
Helligkeit (typisch)	LCD-Display: 250 cd/m², TouchPro PCAP: 212,5 cd/m²			
Reaktionszeit gesamt (typisch)	14 ms			
Blickwinkel (typisch)	Horizontal: 89°/89° oder insgesamt 178°/ Vertikal: 89°/89° oder insgesamt 178°			
Kontrastverhältnis (typisch)	1000:1			
Prozessor	Intel Celeron Prozessor 7305L (8M Smart Cache, bis zu 1,10 GHz)	Intel Core i3-1215UL Prozessor (10M Smart Cache, bis zu 4,40 GHz durch Intel Turbo Boost Technology 2.0)	Intel Core i5-1245UL-Prozessor (12M Smart Cache, bis zu 4,40 GHz durch Intel Turbo Boost Technology 2.0) mit Intel vPro™-Unterstützung	Intel Core i7-1265UL-Prozessor (12M Smart Cache, bis zu 4,80 GHz durch Intel Turbo Boost Technology 2.0) mit Intel vPro™-Unterstützung
Grafik	Intel UHD-Grafik		Intel Iris Xe-Grafik: Um die Intel Iris Xe-Grafik nutzen zu können, muss das System mit 128-Bit-Speicher (Dual-Channel) ausgestattet sein.	
BIOS	AMI			
Arbeitsspeicher (RAM)	8 GB 4800 MHz DDR5 SO-DIMM auf 1 von 2 Steckplätzen			16 GB 4800 MHz DDR5 SO-DIMM auf 1 von 2 Steckplätzen
	(Erweiterbar auf max. 32 GB ¹ auf 2 Steckplätzen) ² ¹ Max. Speicher in 2 Steckplätzen. Erweiterbar auf max. 32 GB, SO-DIMM DDR5-4800. ² Überprüfen Sie die Marke des Speichers in Ihrem Gerät, bevor Sie das Speicherset kaufen.			
Speicher	128 GB M.2 PCIe (NVMe) SSD, 80 TBW, 256 GB M.2 PCIe (NVMe) SSD, 160 TBW In Bezug auf die Speicherkapazität entspricht ein Gigabyte (GB) einer Milliarde Bytes. Die verfügbare Speicherkapazität kann geringer sein.			
Betriebssysteme	Kein Betriebssystem, Microsoft Windows 10 IoT Enterprise LTSC 64-bit, Windows 11 Professional 64-bit			
E/A-Anschlüsse	1x RJ45 LAN (Gigabit) Anschluss, 4x USB 3.0 Anschlüsse, 4x Micro USB 2.0 Anschlüsse für Elo Edge Connect Peripheriegeräte, 1x RJ50 stromversorgter serieller Anschluss, 1x Vollfunktions-USB-C Anschluss (Leistung bis zu 27 W, USB 3.0, Displayanschluss, zusätzlicher Videoausgang), 1x Audioanschluss (3,5 mm Kopfhöreranschluss)			
Drahtlose Verbindung	802.11 a/b/g/n/ac/ax 2,4 GHz, 5 GHz und 6 GHz, Bluetooth 5.2			
TPM	TPM 2.0			
RAID	Intel Volume Management Device (VMD) Technologie für ausgewählte SKUs			
AMT	N/A		Intel Active Management Technology (AMT)	
Audio	2 x 2 W interne Lautsprecher			
Stromversorgung	Externes 24V-DC-Universalnetzteil; AC-Eingangsspannung: 100-240 V AC Eingangsfrequenz: 50-60 Hz; maximale Ausgangsleistung: 180W			
Stromverbrauch	EIN Celeron: 39W, EIN i3: 51W, EIN i5: 57W, EIN i7: 56W, STANDBY: < 5W, AUS: < 0.5W			
Abmessungen	Ohne Verpackung: 525,8 mm x 321,1 mm x 39,6 mm / 20,70" x 12,64" x 1,56", mit Verpackung: 643 mm x 214 mm x 439 mm / 25,3" x 8,4" x 17,3"			
Gewicht	Ohne Verpackung: 6,1 kg / 13,5 lb, mit Verpackung: 7,6 kg / 16,76 lbs			
Temperatur	Betrieb: 0 C bis 35/ 32 F bis 95°F, Lagerung: -20°C bis 60/ -4°F bis 140°F Hinweis: Der thermische Bericht geht von einem Luftstrom von 0,5 m/s aus. Für SKUs ohne Betriebssystem wird empfohlen, das Elo-TDP-Optimierungstool zu verwenden, um die Leistung zu verbessern.			
Feuchtigkeit (nicht kondensierend)	Betrieb: 20% bis 80%; Lagerung: 5 bis 95 % (38,7°C max. Feuchtkugeltemperatur)			
Energy-Star-Zertifikat	Energy Star 8.0 zertifizierte Konfigurationen verfügbar			
Zulassungen und Konformitätserklärungen	Kanada cUL, IC; Vereinigte Staaten UL, FCC; Deutschland TUV; Europa CE; Australien RCM; Vereinigtes Königreich UKCA; International CB; Argentinien S-Mark; Brasilien ANATEL; Japan VCCI, MIC; China CCC, SRRC; Mexiko NOM; RoHS CoC			
Montageoptionen	100 mm VESA-Halterung			
Echtzeituhr	Wechselbare CR2450 Lithium-Metall-Batterie für Uhr			
Garantie	3 Jahre			
Garantieverlängerungen	4 Jahre: E819598; 5 Jahre: E819795; 3 Jahre + Vorab-Austausch AUR: E820186; 4 Jahre + Vorab-Austausch AUR: E820388; 5 Jahre + Vorab-Austausch AUR: E820582			
MTBF	50.000 Stunden, nachgewiesen			
Weitere Merkmale	Wartungsfähige interne Komponenten, Modelle mit Standfuß für Desktop-Anwendungen, Kensington-Schloss			
Im Lieferumfang enthalten	I-Serie, Nordamerika-Netzkabel, Europa-Netzkabel, Netzadapter - 180 W, Kabel RJ-50 auf DB-9, Schnellinstallationsanleitung (QIG), Kabelbinder, VESA-Befestigungsschraube			

Bestellinformationen

Artikelnummer	Prozessor	Betriebssystem	RAM-Kapazität	Speicher	Oberflächenbehandlung
E606708	7305L	Ohne Betriebssystem	8 GB	128 GB	Klar
E606903	7305L	Windows 10 2021 LTSC	8 GB	128 GB	Klar
E607093	i3-1215UL	Ohne Betriebssystem	8 GB	128 GB	Klar
E607299	i3-1215UL	Windows 10 2021 LTSC	8 GB	128 GB	Klar
E607503	i5-1245UL	Ohne Betriebssystem	8 GB	128 GB	Klar
E607709	i5-1245UL	Windows 10 2021 LTSC	8 GB	128 GB	Klar

Z

Mehr über Elo erfahren Sie unter [EloTouch.de](https://www.elotouch.de).

Amerika

Tel. +1 408 597 8000

elosales.na@elotouch.com

Europa (EMEA)

Tel. +32 (0)16 70 45 00

EMEA.Sales@elotouch.com

Asien/Pazifik

Tel. +86 (21) 3329 1385

www.elotouch.com.cn

Elo behält sich das Recht vor, die hier enthaltenen Informationen ohne vorherige Ankündigung zu ändern bzw. zu aktualisieren, Design, Konstruktion, Werkstoffe, Verarbeitung oder Spezifikationen aller Produkte ohne vorherige Ankündigung zu ändern sowie die Herstellung bzw. den Vertrieb aller Produkte einzustellen oder zu beschränken. Elo und das Elo-Logo sind entweder Marken oder eingetragene Marken der Elo Touch Solutions, Inc. Alle anderen Marken sind Eigentum der jeweiligen Inhaber. © 2024 Elo Touch Solutions, Inc. Alle Rechte vorbehalten. 24051AGS00177



24-Zoll (16:9) I-Serie 3 mit Intel (Ohne Ständer)

Modell	i2-Modelle	i3-Modelle	i5-Modelle
Gehäusefarbe	Schwarz		
Display	604,52 mm / 23,8" diagonal, Active-Matrix-TFT-LED-LCD		
Seitenverhältnis	16:9 (Standard)		
Effektiver Anzeigebereich (B x H)	20,75" x 11,67"/527,04 x 296,46 mm		
Systemeigene (optimale) Auflösung	1920 x 1080 bei 60 Hz		
Touchtechnologien	10-fach PCAP TouchPro®-Technologie		
Farben	16,7 Mio.		
Helligkeit (typisch)	LCD-Display: 250 cd/m², TouchPro PCAP: 212,5 cd/m²		
Reaktionszeit gesamt (typisch)	16 ms		
Blickwinkel (typisch)	Horizontal: 89°/89° oder insgesamt 178°/ Vertikal: 89°/89° oder insgesamt 178°		
Kontrastverhältnis (typisch)	1000:1		
Prozessor	Intel Celeron Prozessor 7305L (8M Smart Cache, bis zu 1,10 GHz)	Intel Core i3-1215UL Prozessor (10M Smart Cache, bis zu 4,40 GHz durch Intel Turbo Boost Technology 2.0)	Intel Core i5-1245UL-Prozessor (12M Smart Cache, bis zu 4,40 GHz durch Intel Turbo Boost Technology 2.0) mit Intel vPro™-Unterstützung
Grafik	Intel UHD-Grafik		Intel Iris Xe-Grafik: Um die Intel Iris Xe-Grafik nutzen zu können, muss das System mit 128-Bit-Speicher (Dual-Channel) ausgestattet sein.
BIOS	AMI		
Arbeitsspeicher (RAM)	8 GB 4800 MHz DDR5 SO-DIMM auf 1 von 2 Steckplätzen		
	(Erweiterbar auf max. 32 GB ¹ auf 2 Steckplätzen) ² ¹ Max. Speicher in 2 Steckplätzen. Erweiterbar auf max. 32 GB, SO-DIMM DDR5-4800. ² Überprüfen Sie die Marke des Speichers in Ihrem Gerät, bevor Sie das Speicherset kaufen.		
Speicher	128 GB M.2 PCIe (NVMe) SSD, 80 TBW, 256 GB M.2 PCIe (NVMe) SSD, 160 TBW In Bezug auf die Speicherkapazität entspricht ein Gigabyte (GB) einer Milliarde Bytes. Die verfügbare Speicherkapazität kann geringer sein.		
Betriebssysteme	Kein Betriebssystem, Microsoft Windows 10 IoT Enterprise LTSC 64-bit, Windows 11 Professional 64-bit		
E/A-Anschlüsse	1x RJ45 LAN (Gigabit) Anschluss, 4x USB 3.0 Anschlüsse, 4x Micro USB 2.0 Anschlüsse für Elo Edge Connect Peripheriegeräte, 1x RJ50 stromversorgter serieller Anschluss, 1x Vollfunktions-USB-C Anschluss (Leistung bis zu 27 W, USB 3.0, Displayanschluss, zusätzlicher Videoausgang), 1x Audioanschluss (3,5 mm Kopfhöreranschluss)		
Drahtlose Verbindung	802.11 a/b/g/n/ac/ax 2,4 GHz, 5 GHz und 6 GHz, Bluetooth 5.2		
TPM	TPM 2.0		
RAID	Intel Volume Management Device (VMD) Technologie für ausgewählte SKUs		
AMT	N/A		Intel Active Management Technology (AMT)
Audio	2 x 2 W interne Lautsprecher		
Stromversorgung	Externes 24V-DC-Universalnetzteil; AC-Eingangsspannung: 100-240 V AC Eingangsfrequenz: 50-60 Hz; maximale Ausgangsleistung: 180W		
Stromverbrauch	EIN Celeron: 40W, EIN i3: 52W, EIN i5: 56W, STANDBY: < 5W, AUS: < 0.5W		
Abmessungen	Ohne Verpackung: 571,2 mm x 352,0 mm x 39,0 mm / 22,49" x 13,86" x 1,54", mit Verpackung: 697 mm x 529 mm x 188 mm / 27,4" x 20,8" x 7,4"		
Gewicht	Ohne Verpackung: 6,7 kg/ 14,8 lb, mit Verpackung: 9,6 kg / 21,16 lbs		
Temperatur	Betrieb: 0 C bis 35/ 32 F bis 95°F, Lagerung: -20°C bis 60/ -4°F bis 140°F Hinweis: Der thermische Bericht geht von einem Luftstrom von 0,5 m/s aus. Für SKUs ohne Betriebssystem wird empfohlen, das Elo-TDP-Optimierungstool zu verwenden, um die Leistung zu verbessern.		
Feuchtigkeit (nicht kondensierend)	Betrieb: 20% bis 80%; Lagerung: 5 bis 95 % (38,7°C max. Feuchtkugeltemperatur)		
Energy-Star-Zertifikat	Energy Star 8.0 zertifizierte Konfigurationen verfügbar		
Zulassungen und Konformitätserklärungen	Kanada cUL, IC; Vereinigte Staaten UL, FCC; Deutschland TUV; Europa CE; Australien RCM; Vereinigtes Königreich UKCA; International CB; Argentinien S-Mark; Brasilien ANATEL; Japan VCCI, MIC; China CCC, SRRC; Mexiko NOM; RoHS CoC		
Montageoptionen	100 mm VESA-Halterung		
Echtzeituhr	Wechselbare CR2450 Lithium-Metall-Batterie für Uhr		
Garantie	3 Jahre		
Garantieverlängerungen	4 Jahre: E819598; 5 Jahre: E819795; 3 Jahre + Vorab-Austausch AUR: E820186; 4 Jahre + Vorab-Austausch AUR: E820388; 5 Jahre + Vorab-Austausch AUR: E820582		
MTBF	50.000 Stunden, nachgewiesen		
Weitere Merkmale	Wartungsfähige interne Komponenten, Modelle mit Standfuß für Desktop-Anwendungen, Kensington-Schloss		
Im Lieferumfang enthalten	I-Serie, Nordamerika-Netzkabel, Europa-Netzkabel, Netzadapter - 180 W, Kabel RJ-50 auf DB-9, Schnellinstallationsanleitung (QIG), Kabelbinder, VESA-Befestigungsschraube		

Bestellinformationen

Artikelnummer	Prozessor	Betriebssystem	RAM-Kapazität	Speicher	Oberflächenbehandlung
E607901	7305L	Ohne Betriebssystem	8 GB	128 GB	Klar
E608084	7305L	Windows 10 2021 LTSC	8 GB	128 GB	Klar
E608275	i3-1215UL	Ohne Betriebssystem	8 GB	128 GB	Klar
E608462	i3-1215UL	Windows 10 2021 LTSC	8 GB	128 GB	Klar
E608662	i5-1245UL	Ohne Betriebssystem	8 GB	128 GB	Klar
E608847	i5-1245UL	Windows 10 2021 LTSC	8 GB	128 GB	Klar

Mehr über Elo erfahren Sie unter [EloTouch.de](https://www.elotouch.de).

Amerika

Tel. +1 408 597 8000
elosales.na@elotouch.com

Europa (EMEA)

Tel. +32 (0)16 70 45 00
EMEA.Sales@elotouch.com

Asien/Pazifik

Tel. +86 (21) 3329 1385
www.elotouch.com.cn

Elo behält sich das Recht vor, die hier enthaltenen Informationen ohne vorherige Ankündigung zu ändern bzw. zu aktualisieren, Design, Konstruktion, Werkstoffe, Verarbeitung oder Spezifikationen aller Produkte ohne vorherige Ankündigung zu ändern sowie die Herstellung bzw. den Vertrieb aller Produkte einzustellen oder zu beschränken. Elo und das Elo-Logo sind entweder Marken oder eingetragene Marken der Elo Touch Solutions, Inc. Alle anderen Marken sind Eigentum der jeweiligen Inhaber. © 2024 Elo Touch Solutions, Inc. Alle Rechte vorbehalten. 24051AGS00177

